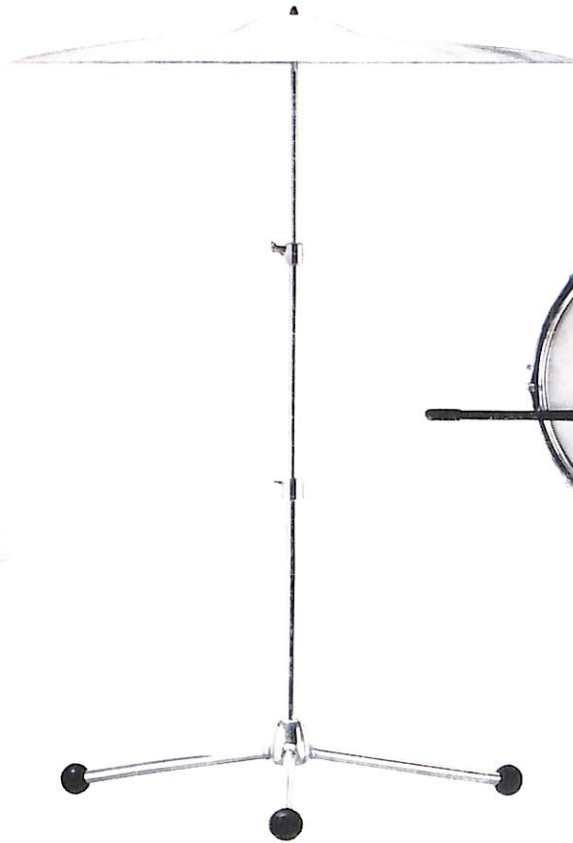
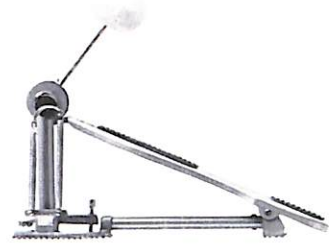


SONOR



Kleine Trommeln
Cymbals
Zubehör



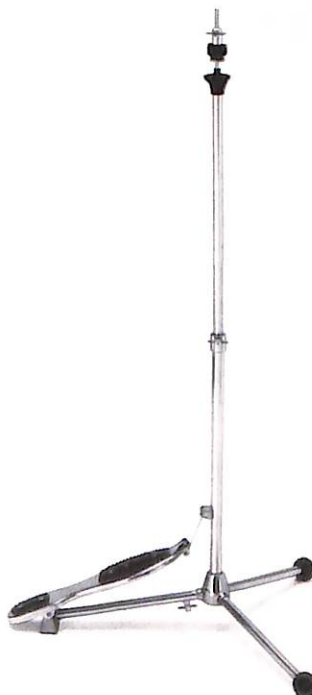
Jazz und Konzert
Türkische Art, Messing,
Marke „Zymbor“,
28, 30, 32 cm Ø
Türkische Art, Silberbronze,
Marke „Tyrko“,
30, 32, 36 cm Ø

Hi-Hat
Messing,
Marke „Zymbor“,
28, 30, 32 cm Ø
Silberbronze,
Marke „Tyrko“,
30, 32, 36 cm Ø

Avedis Zildjian
(Made in USA)
Genuine Turkish Cymbals,
The World's finest Cymbals
since 1623,
28 cm (11") – 61 cm (24") Ø

Nietenbecken,
Silberbronze,
30 cm Ø

Zyn (Made in England)
„Special Selection for Sonor“,
28 cm (11") – 50 cm (20") Ø



Beckenständer
in der Höhe verstellbar, Gummikopf,
zusammenlegbarer Dreifuß,
hochglanzverchromt
Z 5220

Schrägstellung
durch feines Zahnsegment verstellbar,
mit Gummikopf und Feststellkugel,
auf alle Beckenhalter aufzuschrauben,
hochglanzverchromt
Z 5221

Hi-Hat
in der Höhe verstellbar, Gummikissen,
zusammenlegbarer Dreifuß

Oberteil hochglanzverchromt
Z 5450

alle Teile hochglanzverchromt
Z 5451





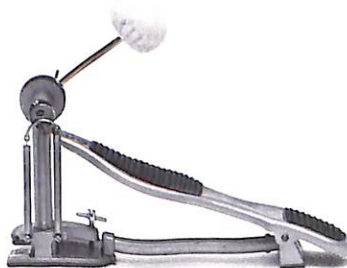
Trommelständer
in der Höhe verstellbar,
Zahnsegment zum
Einstellen der Trommel,
zusammenlegbarer Dreifuß
Z 5551 chromfarbig lackiert
Z 5552 hochglanzverchromt



Drummersitz
in der Höhe verstellbar
und zusammenlegbar,
drehbarer Sitz
und regulierbare Rückenlehne,
hochglanzverchromt
Z 5801



Fußmaschine
mit Filzkopfschlegel
Z 5303 „Rasant“



Fußmaschine
mit Lammfellschlegel,
zusammenlegbar,
zweifach kugelgelagert,
durch Zweifedersystem
regulierbare Spannung
Z 5318 „Presto 61“ (DGM),

Trommelstöcke, Besen, Feststellspitzen, Beckenhalter, Dämpfer,
Tom-Tom-Halter, Trommelhüllen und -Behälter siehe Preisliste.



Z 5053



Z 5100



Z 5104



Z 5213



Z 5214



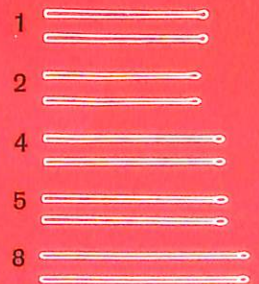
Z 5501



Z 5501 a



Z 5501 b

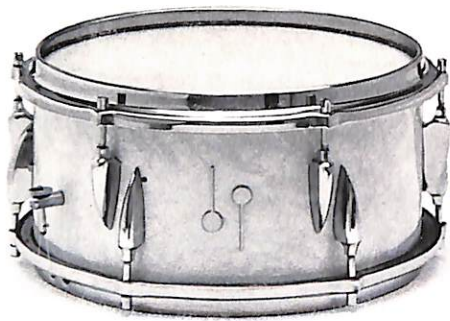


Z 5601

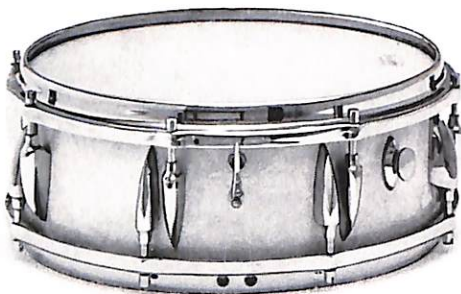
Z 5701

Z 5706

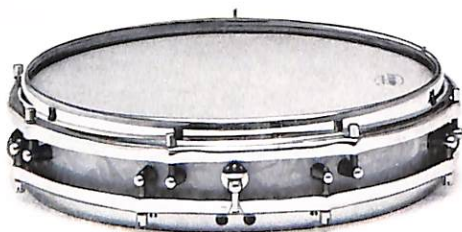
Kleine Trommeln



35 x 18 cm (13")
Holzkessel, Super-Profilreifen,
schwimmende Original Sonor Kalbfelle
12 Schlitzschrauben, Schraubböcke,
Saitenabhebevorrichtung mit
Spiralteppich (18 Spiralen),
Esche-Stöcke,
alle Metallteile hochglanzverchromt
D 470



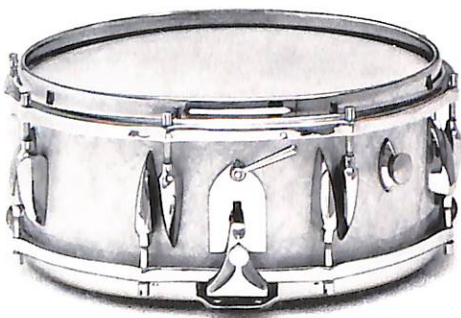
37 x 15 cm (14")
Holzkessel, Super-Profilreifen,
Plastikfelle,
16 Schlitzschrauben, Schraubböcke,
Saitenabhebevorrichtung mit
Spiralteppich (18 Spiralen),
Dämpfer Z 5100,
Esche-Stöcke,
alle Metallteile hochglanzverchromt
D 471



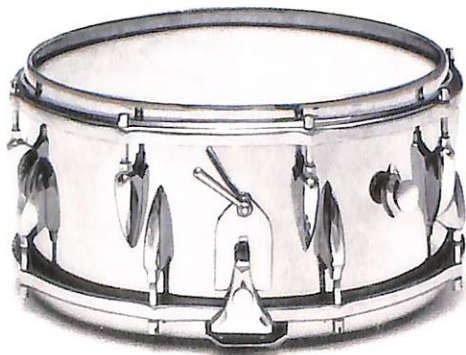
37 x 10 cm (14"), pancake type
Super-Profilreifen, schwimmende
Felle, 16 Schlitzschrauben, Schraub-
stützen, Saitenabhebevorrichtung
mit Spiralteppich (18 Spiralen),
alle Metallteile hochglanzverchromt

Holzkessel, Plastikfelle, Esche-Stöcke
D 472

hochglanzverchromter Metallkessel,
Sonor Kalbfelle, Degamé-Stöcke
D 420 „Radio Star“



37 x 15 cm (14")
Holzkessel, Super-Profilreifen,
schwimmende Sonor Kalbfelle,
16 Schlitzschrauben, Schraubböcke,
parallel arbeitende Saitenabhebe-
vorrichtung mit durchgehender Welle
und Spiralteppich (18 Spiralen),
Dämpfer Z 5100, Degamé-Stöcke,
alle Metallteile geschliffen
und hochglanzverchromt
D 421 „Super Extra“



37 x 18 cm (14")
Metallkessel, Super-Profilreifen,
schwimmende Sonor Kalbfelle,
16 Schlitzschrauben, Schraubböcke,
parallel arbeitende Saitenabhebe-
vorrichtung mit durchgehender Welle
und Spiralteppich (18 Spiralen),
Dämpfer Z 5100, Degamé-Stöcke,
alle Metallteile geschliffen und
hochglanzverchromt
D 425 „Orchestra“

1/1961